

Схема составлена в соответствии с Приказом Минэкономразвития России №762 от 27.11.2014 г.

Схема расположения земельного участка или земельных участков на кадастровом плане территории

Утверждена

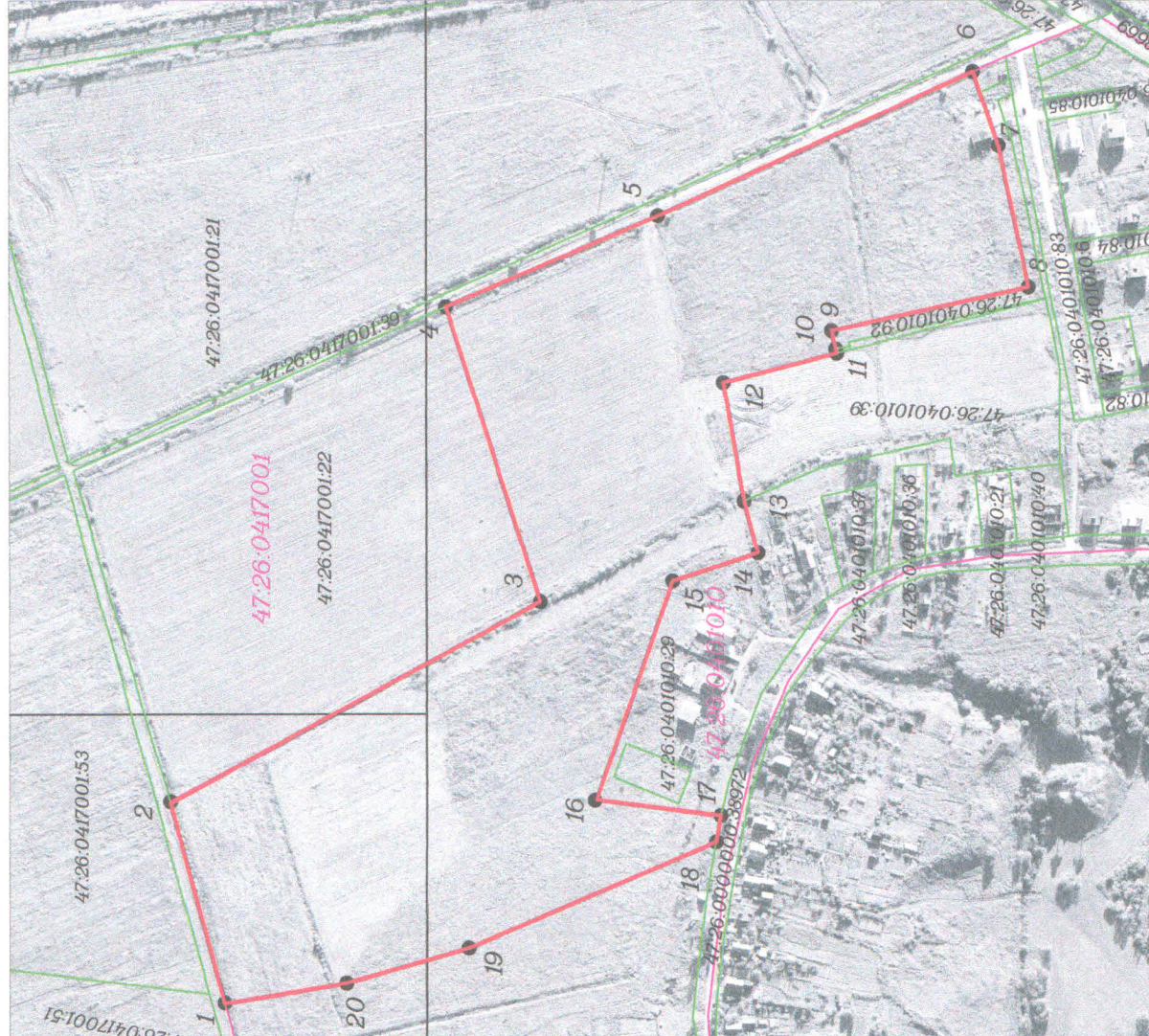
(наименование документа об утверждении, включая

наименования органов государственной власти или

органов местного самоуправления, принявших

решение об утверждении схемы или подписавших соглашение о перераспределении земельных участков)

ОТ _____ № _____



Условный номер земельного участка : _____		
Площадь земельного участка - 12 9781 кв. м.		
Обозначение характерных точек грани	Координаты, м	
	X	Y
1	2	3
1	407740.34	2241300.20
2	407778.06	2241439.12
3	407521.06	2241577.38
4	407586.37	2241780.51
5	407439.30	2241843.43
6	407220.97	2241942.65
7	407203.42	2241891.74
8	407182.61	2241793.97
9	407319.04	2241764.03
10	407316.21	2241751.45
11	407315.45	2241748.54
12	407393.89	2241728.19
13	407379.75	2241646.29
14	407370.19	2241610.96
15	407429.34	2241591.47
16	407482.47	2241440.85
17	407396.20	2241429.82
18	407399.32	2241411.84
19	407570.90	2241338.65
20	407655.67	2241314.45

Условные обозначения:

- 1 ●
- испрашиваемый земельный участок с поворотной точкой проектируемой границы
- границы зем.участков по сведениям ГКН
- 47:26:0401010:39 кадастровый номер земельного участка
- 47:26:0401010 номер кадастрового квартала

Примечание:

Система координат местная - МСК-47

масштаб 1:5000