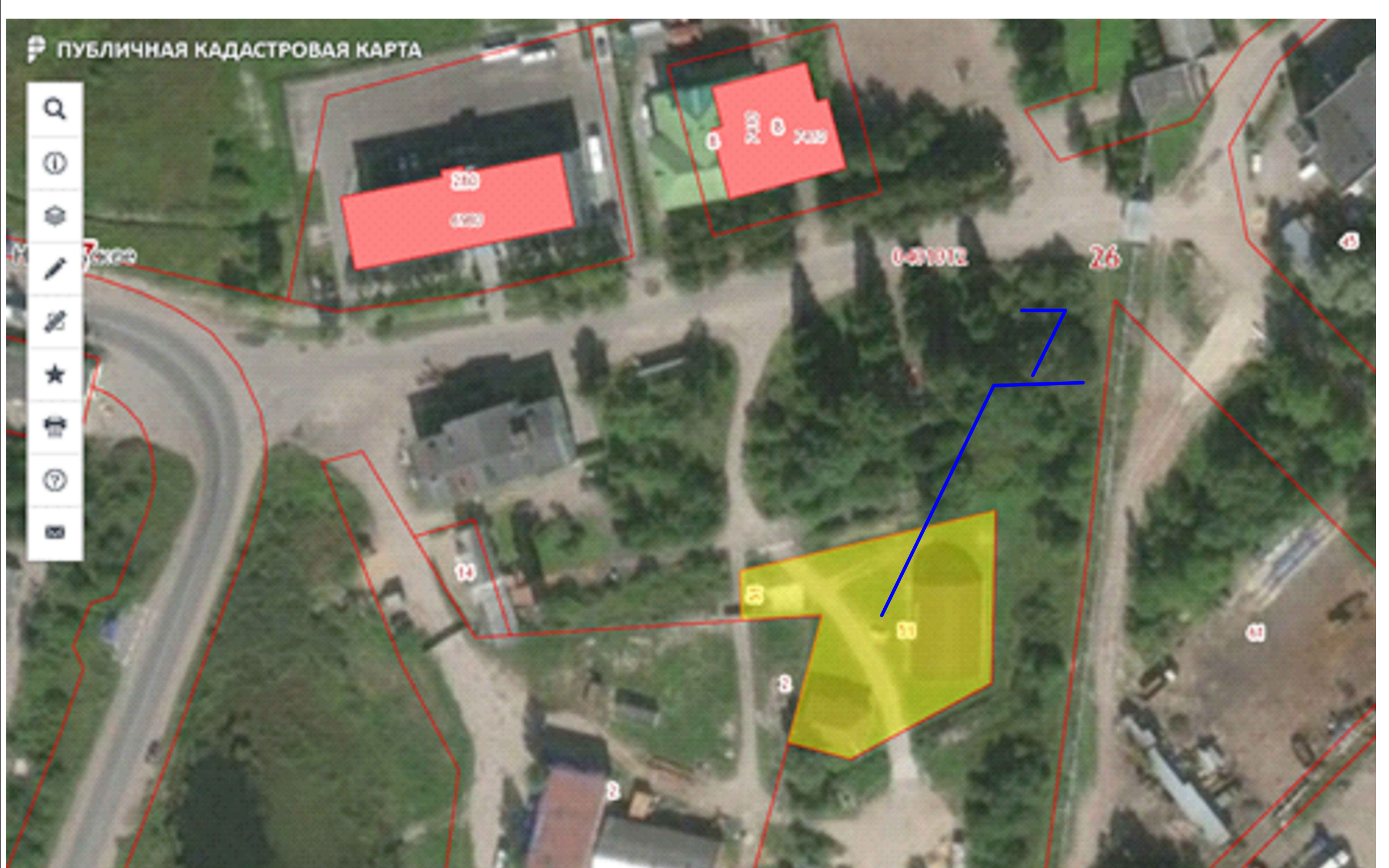


Ведомость нестационарных торговых объектов

№	Объект инвентаризации	Площадь, кв. м
1	Советский пр., у д. 227	14
2	ул. Октябрьская, у д.12	234
3	Советский пр., д. 225	82
4	Советский пр., д. 225 а	221
5	Советский пр., у д. 223	139
6	Советский пр., д. 223	9
7	рядом с проходной ОАО "ЛЗ Сокол"	2004
ИТОГО:		2703

Условные обозначения:

- нестационарные торговые объекты
 - границы земельных участков по сведениям ГКН
- 47:26:0401007:127 - кадастровый номер земельного участка



					Ленинградская область, Тосненский район, г. Никольское, мкр. "Октябрьский"			
Изм.	Кол.уч	Лист	№ док	Подпись	Дата	Масштаб	Лист	Листов
						1: 1000	1	1
Схема НТО								