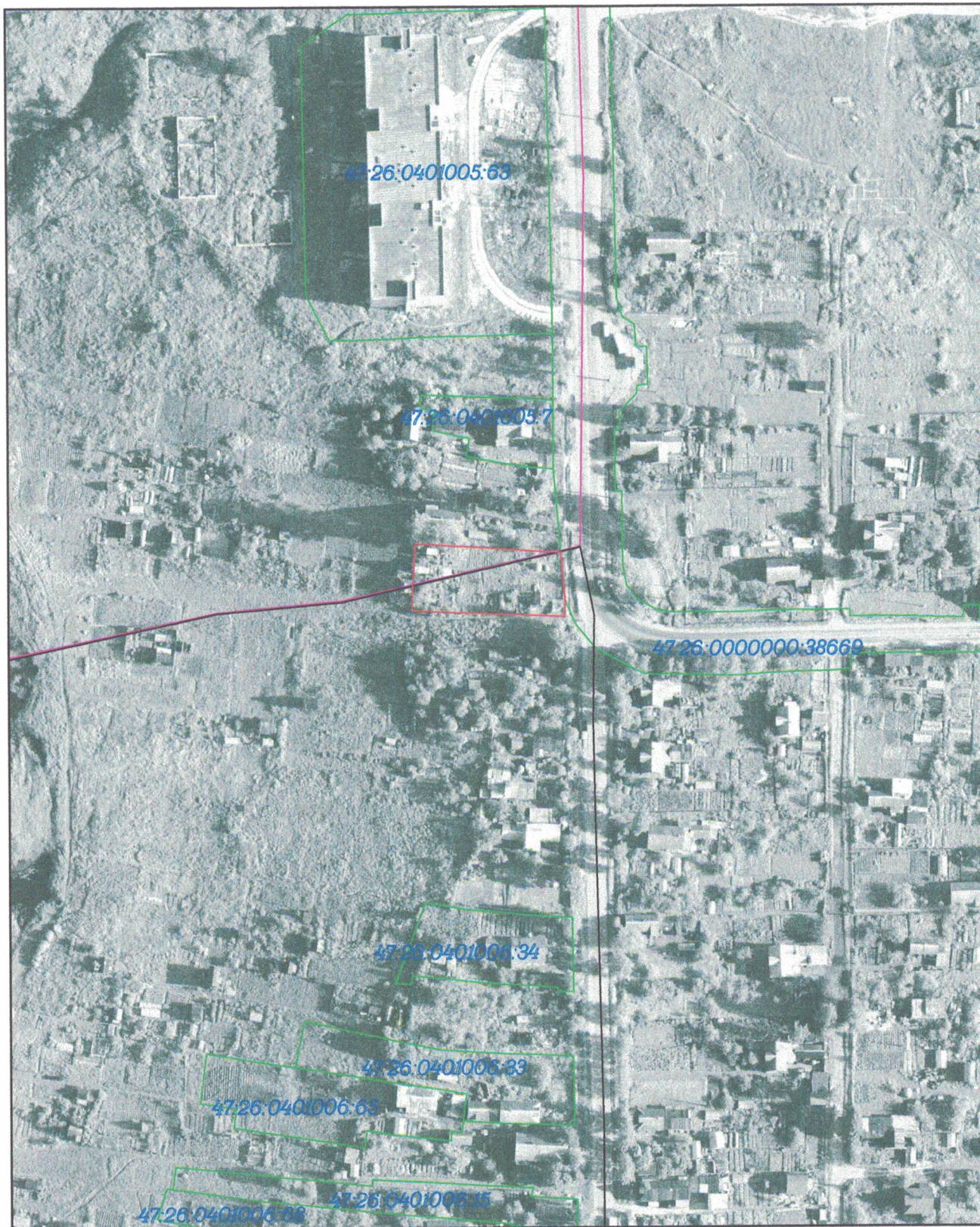


Кадастровый план территории
Тосненского района Ленинградской области

47:26:0401005

47:26:0401006



масштаб 1:2000

Утверждена

от _____ № _____

Схема расположения земельного участка или земельных участков
на кадастровом плане территории

Условный номер земельного участка : _____		
Площадь земельного участка - 1200 кв.м.		
Обозначение характерных точек границ	Координаты, м	
	X	Y
1	2	3
1	6608848.56	3240824.02
2	6608831.63	3240825.44
3	6608826.22	3240825.26
4	6608828.43	3240771.66
5	6608851.82	3240773.18
6	6608851.70	3240775.36

Условные обозначения:

 испрашиваемый земельный участок с поворотной точкой проектируемой границы

 границы земельных участков по сведениям ГКН

47:26:0401005:7 кадастровый номер земельного участка

 граница кадастровго квартала 47:26:0401005

 граница кадастровго квартала 47:26:0401006

Примечание:

схема выполнена на основе правил землепользования и застройки Никольского городского поселения
Тосненского района Ленинградской области
утвержденных решением совета депутатов Никольского городского поселения
Тосненского района Ленинградской области 18.12.2012 г. №201