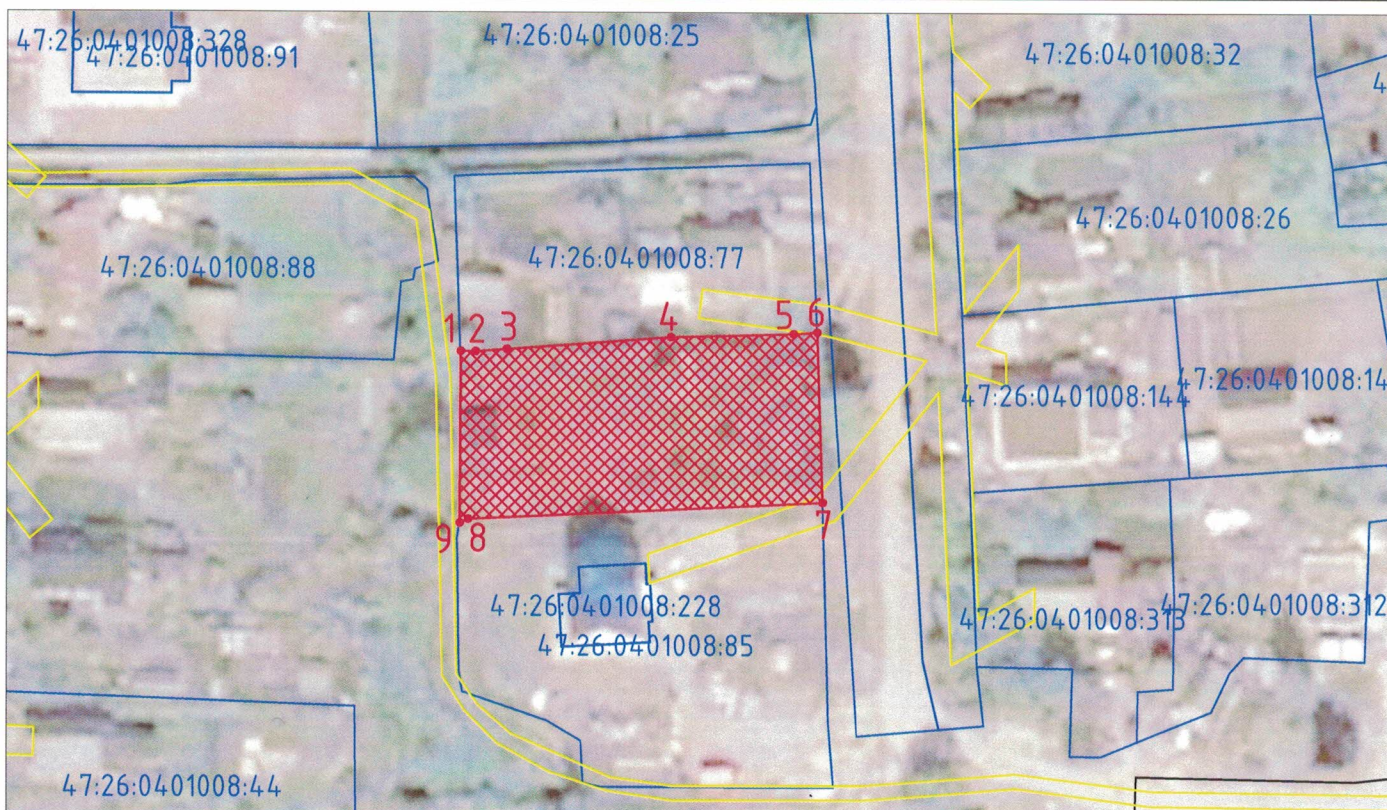


Утверждена

(наименование документа об утверждении, включая наименования
 органов государственной власти или органов местного
 самоуправления, принявших решение об утверждении схемы
 или подписавших соглашение о перераспределении земельных участков)
 от _____ № _____

**Схема расположения земельного участка или земельных участков на
 кадастровом плане территории**

Условный номер земельного участка			
Площадь земельного участка		1159 м ²	
Обозначение характерных точек границы	Координаты, м		
	X	Y	
1	2	3	
1	6609199.27	3241103.07	
2	6609199.21	3241105.10	
3	6609199.53	3241109.39	
4	6609201.24	3241132.04	
5	6609201.69	3241148.90	
6	6609201.93	3241152.16	
7	6609178.54	3241152.93	
8	6609176.17	3241104.12	
9	6609175.66	3241102.99	



- Условные обозначения:
- Граница земельного участка, сведения о котором внесены в ГКН РФ
 - Граница образуемого земельного участка
 - Граница кадастрового квартала
 - Граница муниципального образования
 - Граница охранной зоны, сведения о которой внесены в ГКН РФ

Масштаб 1:1000
 Система координат – СК-1963 (Тосненский)