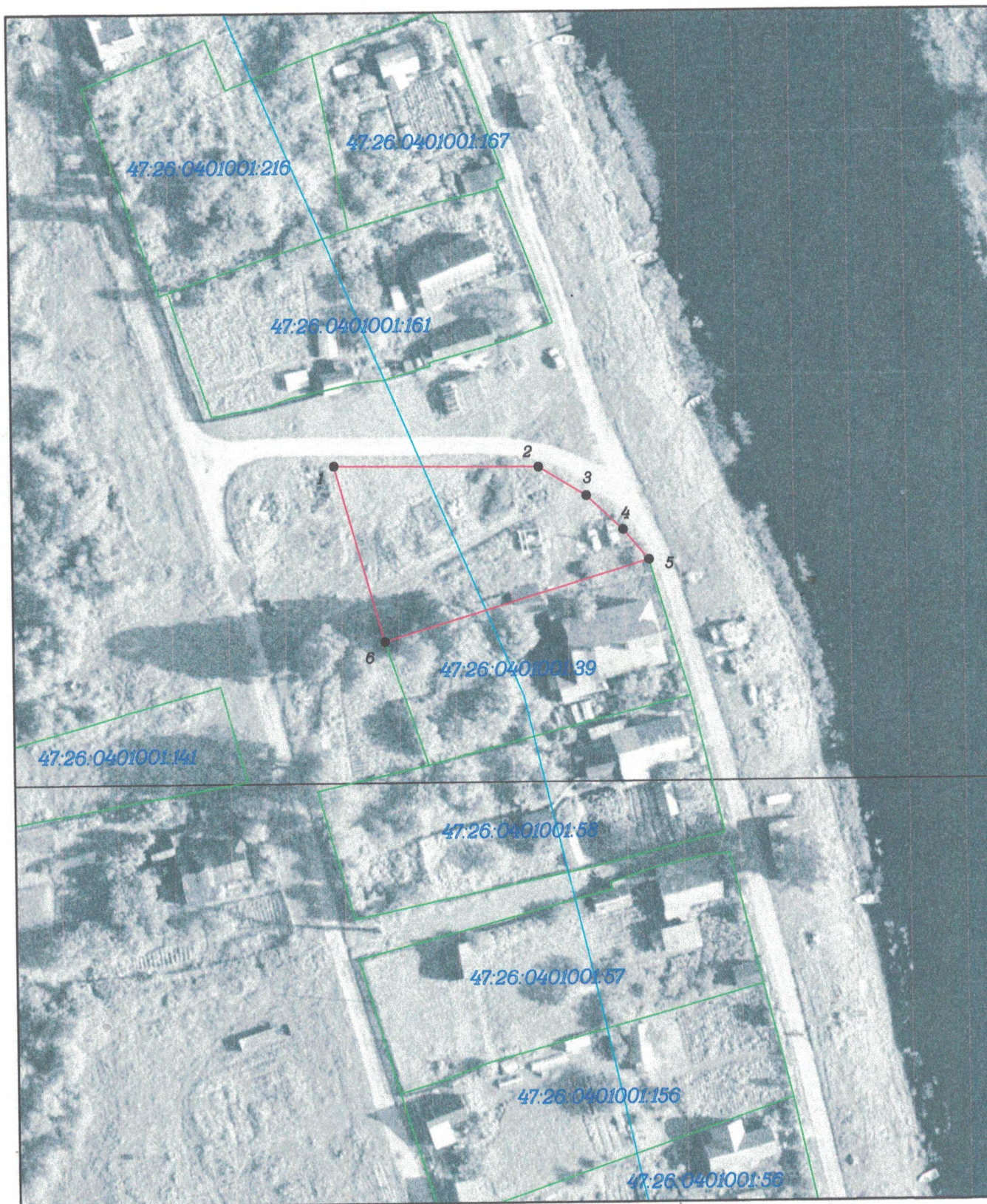


Схема составлена в соответствии  
с Приказом Минэкономразвития  
России №762 от 27.11.2014 г.

### Схема расположения земельного участка или земельных



масштаб 1:1000

Утверждена

\_\_\_\_\_ (наименование документа об утверждении, включая

\_\_\_\_\_ наименования органов государственной власти или

\_\_\_\_\_ органов местного самоуправления, принявших

\_\_\_\_\_ решение об утверждении схемы или подписавших соглашение о перераспределении земельных участков)

от \_\_\_\_\_ № \_\_\_\_\_

т.к. на кадастровом плане территории

Условный номер земельного участка : _____		
Площадь земельного участка - 1140 кв.м.		
Обозначение характерных точек границ	Координаты, м	
	X	Y
1	2	3
1	411656.89	2240062.77
2	411656.47	2240099.48
3	411651.90	2240108.02
4	411645.17	2240114.52
5	411639.70	2240119.17
6	411625.42	2240071.54

Примечание:

Система координат местная : МСК-47

Условные обозначения:

 1. испрашиваемый земельный участок с поворотной точкой проектируемой границы

 границы земельных участков по сведениям ГКН

47:26:0401001:39 кадастровый номер земельного участка

— прибрежно-защитная полоса р. Тосна

Участок полностью находится в водоохранной зоне р. Тосна