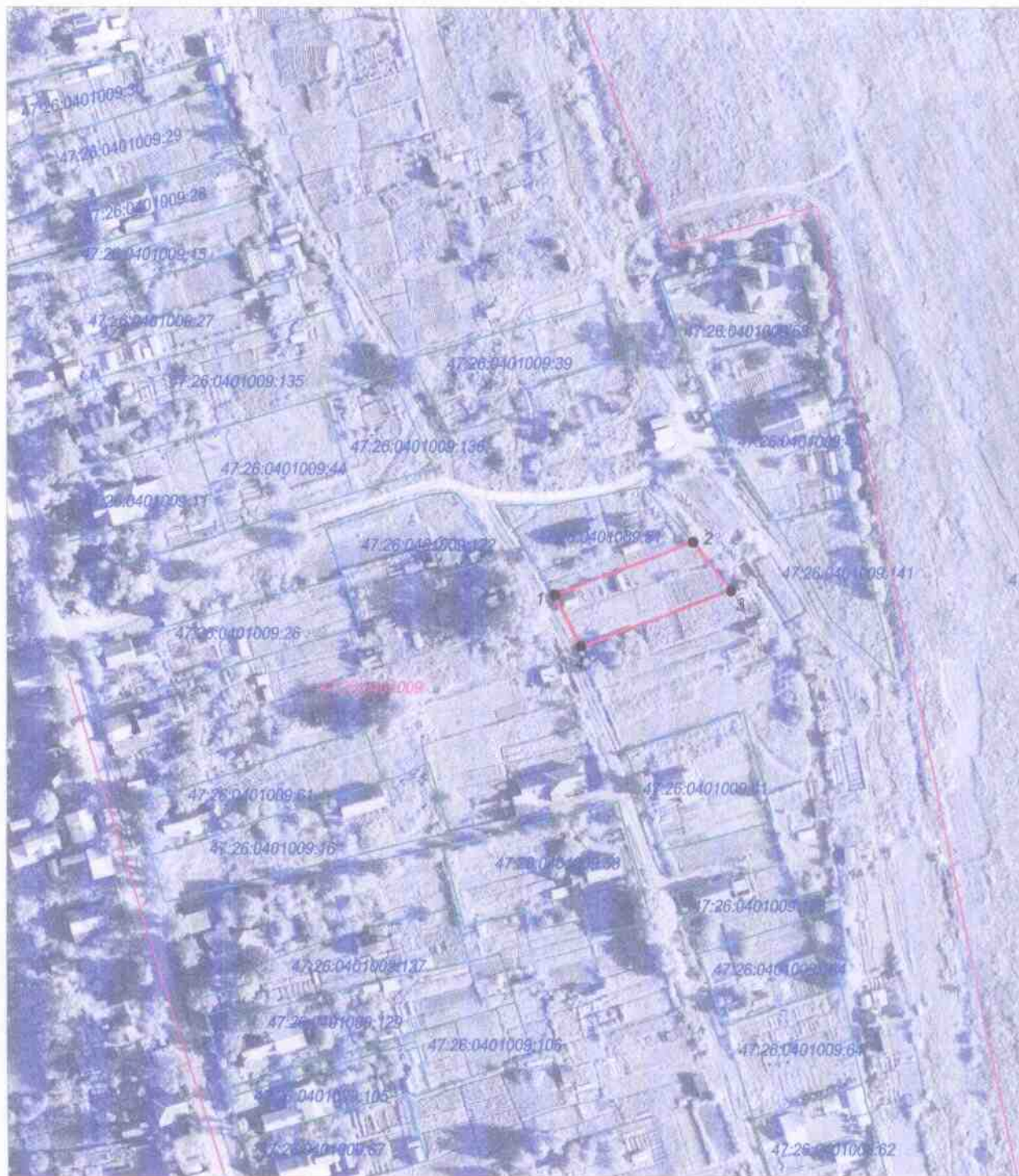


Схема составлена в соответствии
с Приказом Минэкономразвития
России №762 от 27.11.2014 г.

Схема расположения земельного участка или земельных участков на



масштаб 1:2000

Утверждена

(наименование документа об утверждении, включающего)

наименования органов государственной власти или

органов местного самоуправления, принявших

решение об утверждении схемы или подписавших соглашение о перераспределении земельных участков

от _____ № _____

на кадастровом плане территории





Условный номер земельного участка : -----		
Площадь земельного участка - 950 кв.м.		
Обозначение характерных точек границ	Координаты, м	
	X	Y
1	2	3
1	407971.17	2241100.31
2	407988.33	2241145.33
3	407972.44	2241157.66
4	407954.40	2241108.78

Примечание:

Система координат местная : МСК-47

Условные обозначения:

- 1  испрашиваемый земельный участок с поворотной точкой проектируемой границы
-  границы земельных участков по сведениям ГКН

 граница кадастрового квартала 47:26:0401009

47:26:0401009 номер кадастрового квартала

47:26:0401009:134 кадастровый номер земельного участка